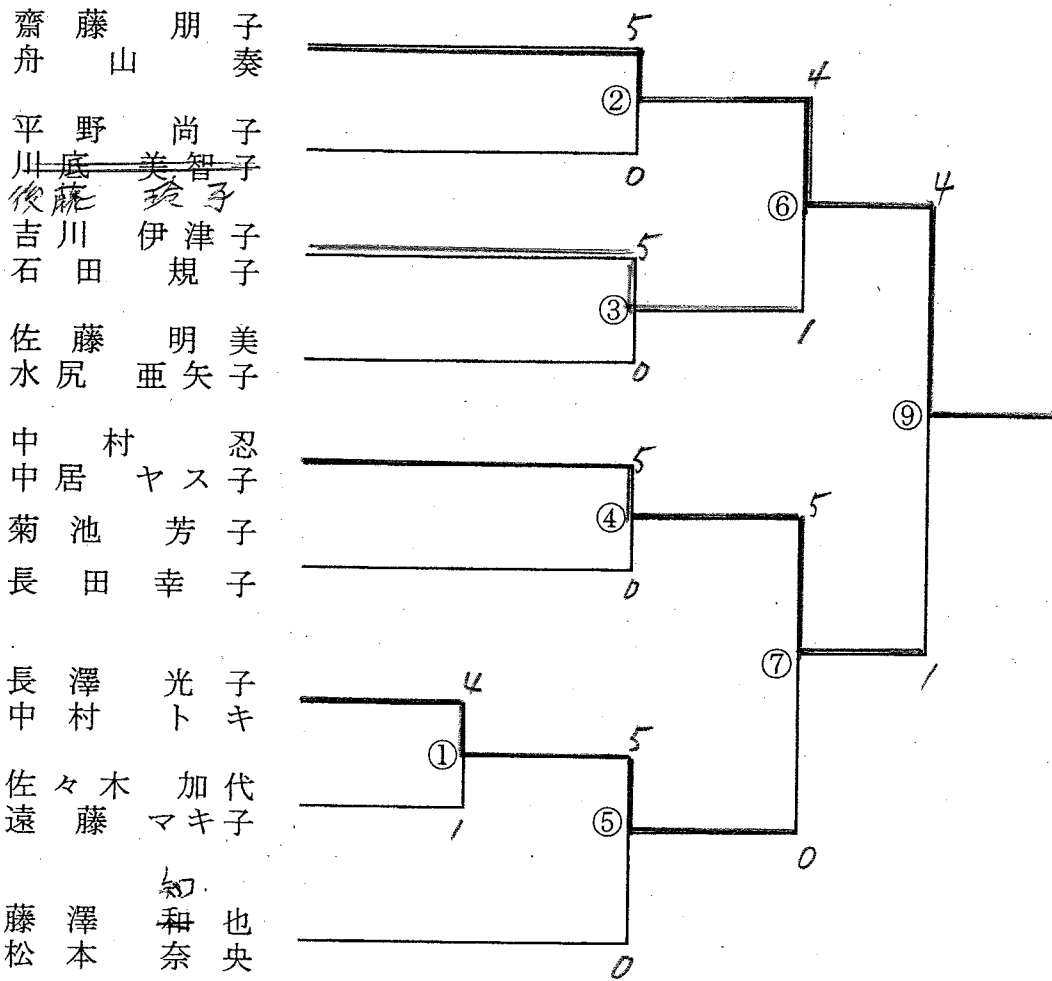
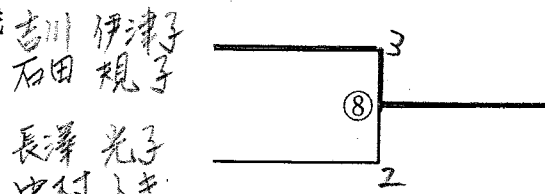


演技競技

成年の部



3位決定戦



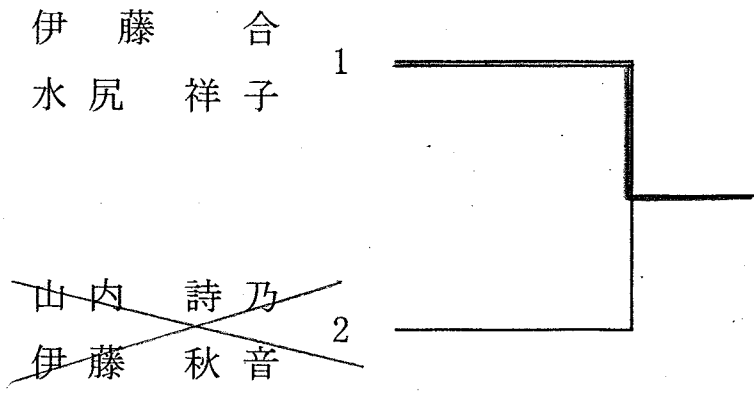
- 1位 齋藤 朋子、舟山 奏

- 2位 中村 忍、中居 ヤス子

- 3位 吉川 伊津子、石田 規子

演技競技

小学生の部



1位 伊藤合 水尻祥子

2位

演技競技

中学生の部

	① 館 成 美 高 橋 彼 方	② 佐々木 ヒカル 田 村 百 花	③ 武 藏 佳奈江 佐々木 卯 月	勝数	総本数	順位
① 館 成 美 高 橋 彼 方		△ 0	△ 0	0	/	3
② 佐々木 ヒカル 田 村 百 花	○ 5		△ 2	1		2
③ 武 藏 佳奈江 佐々木 卯 月	○ 5	○ 3		2		1

②-③	佐々木 ヒカル 田 村 百 花	2	3	武 藏 佳奈江 佐々木 卯 月
③-①	武 藏 佳奈江 佐々木 卯 月	5	0	館 成 美 高 橋 彼 方
①-②	館 成 美 高 橋 彼 方	0	5	佐々木 ヒカル 田 村 百 花

1位 武藏 佳奈江、佐々木卯月

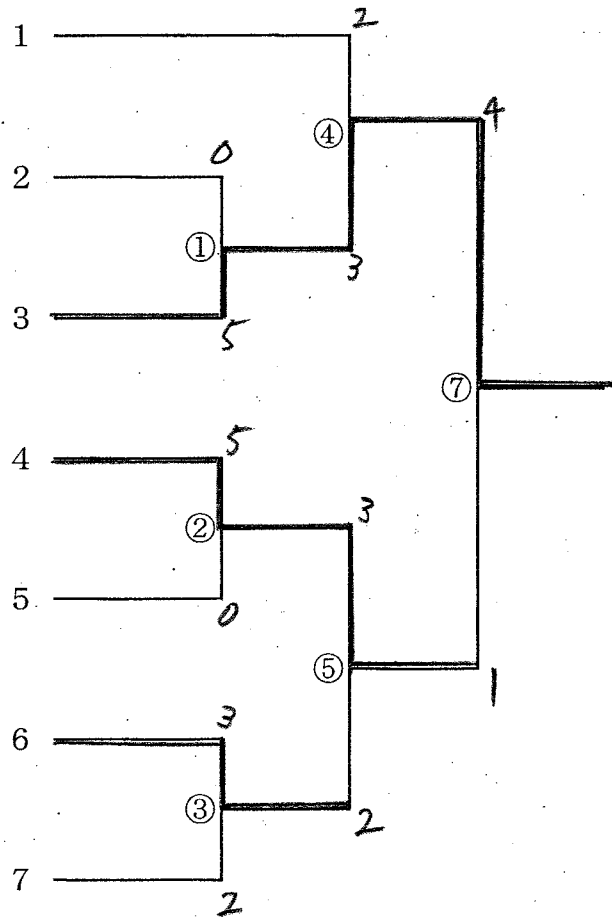
2位 佐々木ヒカル、田村百花

3位 館 成美、高橋彼方

演技競技

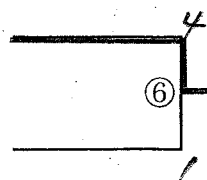
高校生の部

- 江口 ^{あまね}天音 (盛二)
- 武田 ^{ちかみ}智摘 (盛二)
- 竹之内 ^{いろり}彩 (盛岡市)
- 中村 ^{ユウ}勇登 (松園)
- 佐藤 ^{サヤカ}沙也香 (盛二)
- 佐々川 ^{りい}梨恵 (盛二)
- 山本 ^{いろこ}瞳子 (盛二)
- 稲田 美智子 (盛二)
- ↕ 照井 紀穂 (盛二)
- 山火 優生菜 (盛二)
- 吉田 秋華 (盛二)
- 吉田 小春 (盛二)
- 山岸 美樹 (盛二)
- 小山田 実由 (盛二)



3位決定戦

- 江口 天音
- 武田 智摘
- 吉田 秋華
- 吉田 小春

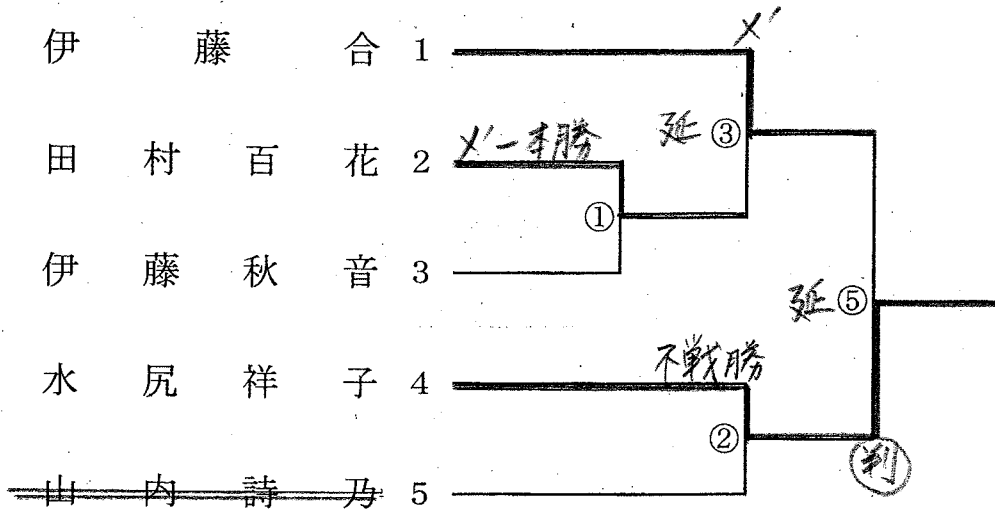


江口天音 武田智摘

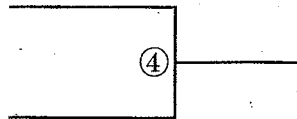
- 1位 佐藤 沙也香、佐々川 梨恵
- 2位 山本 瞳子、稲田 美智子
- 3位 江口 天音、武田 智摘

試合競技

小学生の部



三位決定戦

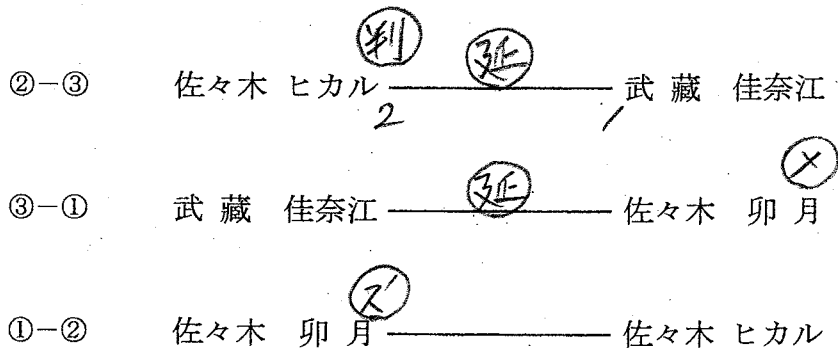


- 1位 水尻祥子
-
- 2位 伊藤合
-
- 3位 田村百花
-

試合競技

中学生の部

	① 佐々木 卯月	② 佐々木 ヒカル	③ 武 藏 佳奈江	勝者数	勝本数	順位
① 佐々木 卯月		(Z)	(X)	2	2	1
② 佐々木 ヒカル	0		(判)	1	1	2
③ 武 藏 佳奈江	0	0		0	0	3



- 1位 佐々木 卯月
-
- 2位 佐々木 ヒカル
-
- 3位 武藏 佳奈江
-

試合競技

成年の部

	① 水尻 亜矢子	② 松本 奈央	③ 舟山 奏	勝者数	勝本数	順位
① 水尻 亜矢子		⊗	0	1	1	2
② 松本 奈央	0		0	0	0	3
③ 舟山 奏	判	判		2	2	1

②-③ 松本 奈央 — 延 — 舟山 奏 判

③-① 舟山 奏 判 — 延 — 水尻 亜矢子

①-② 水尻 亜矢子 ⊗ — 延 — 松本 奈央

1位 舟山 奏

2位 水尻 亜矢子

3位 松本 奈央